

VITRON

ZIEHER



No	4821.45	4821.57
↑	69,0 cm	81,0 cm
Ø	31,0 cm	31,0 cm
🍷	~ 4,5 L	~ 5,7 L



No	4820.45	4820.57
↑	69,0 cm	81,0 cm
Ø	31,0 cm	31,0 cm
🍷	~ 4,5 L	~ 5,7 L



set consists of:

dispenser incl. lid borosilicate glass, frame stainless steel, ice tube stainless steel, drip tray stainless steel, drip free faucet black plastic, assembly aid for easy installation of the faucet, silicone mat black

Set bestehend aus:

Dispenser inkl. Deckel Borosilikatglas, Gestell Edelstahl, Eisröhre Edelstahl, Tropfschale Edelstahl, tropffreier Zapfhahn schwarz, Kunststoff, Montagehilfe zur einfachen Montage des Zapfhahns, Silikonmatte schwarz

No	8332.01	■
No	8332.02	■
↑	1,5 cm	
Ø	10,0 cm	



VITRON

ZIEHER



Zieher KG
Kulmbacher Str. 15
95502 Himmelkron
Germany



[linkedin.com/company/zieher-kg](https://www.linkedin.com/company/zieher-kg)



[xing.com/companies/zieherkg](https://www.xing.com/companies/zieherkg)



[facebook.com/ZieherGermany](https://www.facebook.com/ZieherGermany)



[instagram.com/zieherglass](https://www.instagram.com/zieherglass)

WWW.ZIEHER.COM

FL 00086-02-2026

VITRON

The Premium Beverage Dispenser for the Highest Demands!

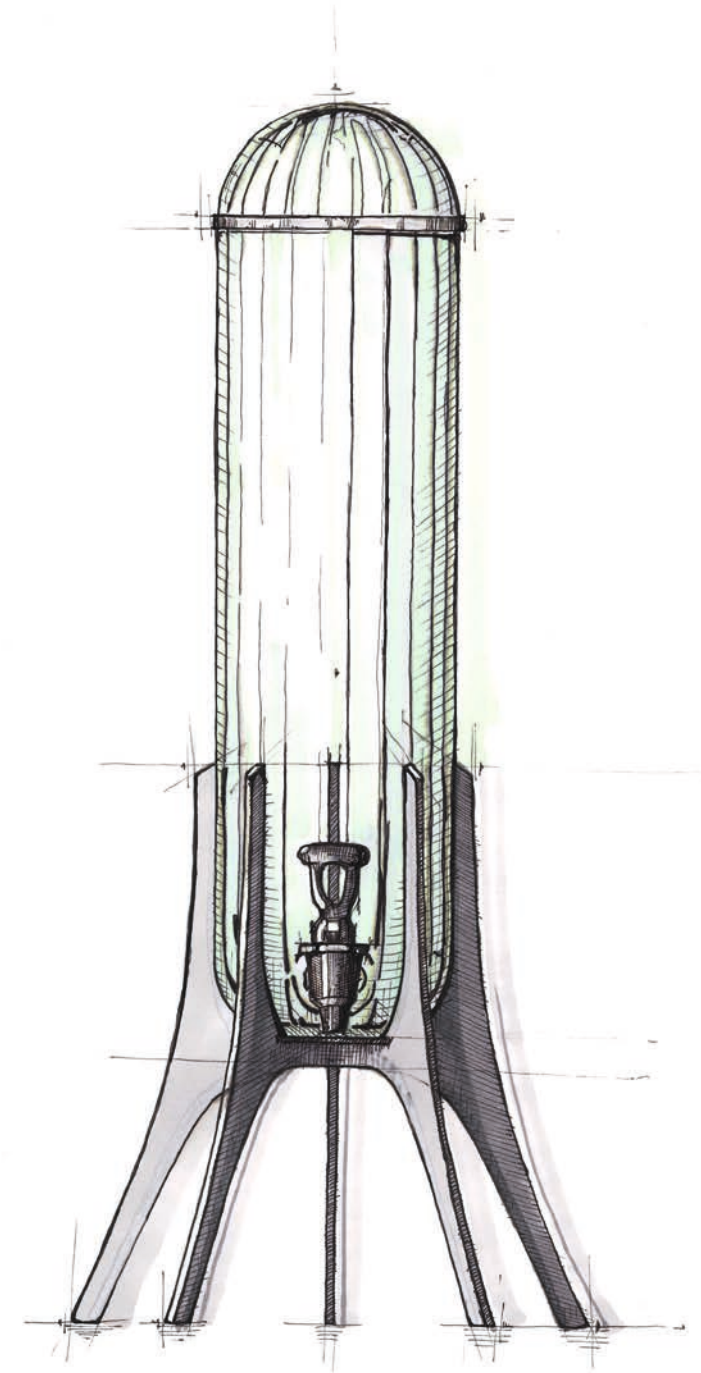
Delicate elegance meets exceptional stability: this beverage dispenser crafted from exceptionally thick-walled borosilicate glass with an interior vertical profile impresses with its striking height of 69 cm (4.5 litres) or 81 cm (5.7 litres). The slender glass cylinder rests on a solid stainless-steel base, six millimetres thick, available either with a matt black coating or in a high-gloss gold PVD finish—an unmistakable statement of exclusivity.

An integrated stainless-steel ice tube provides perfect cooling, while the drip-free tap and PVD-coated drip tray ensure maximum functionality. Ideal for small yet exclusive events in 5-star hotels, this dispenser sets new standards in presentation and design.

Der Premium-Getränkespender für höchste Ansprüche!

Filigrane Eleganz trifft außergewöhnliche Stabilität: Dieser Getränkenspender aus besonders dickwandigem, profiliertem Borosilikatglas beeindruckt durch seine imposante Höhe von 69 cm (4,5 Liter) bzw. 81 cm (5,7 Liter). Der schlanke Glaszylinder ruht auf einer massiven, sechs Millimeter starken Edelstahlbasis – entweder mattschwarz beschichtet oder hochglänzend gold veredelt. Ein echtes Statement für Exklusivität.

Eine integrierte Eisröhre aus Edelstahl sorgt für perfekte Kühlung, während der tropffreie Auslasshahn und die PVD-beschichtete Tropfschale höchste Funktionalität garantieren. Ideal für kleine, aber exklusive Events in 5-Sterne-Hotels setzt dieser Dispenser neue Maßstäbe in Präsentation und Design.



ICE TUBE

The ice tube (1) is made of solid stainless steel and is available either with a matt finish or in a gold-coloured PVD version. Filled with ice, it guarantees reliably chilled beverages. The thick material helps prolong the cooling effect; at the same time, the inherent weight significantly reduces the unavoidable buoyancy even without ice. However we recommend to fill in ice first, then beverages.

Two pins on the upper section (2) engage securely into corresponding notches in the glass (3) with a slight twist, ensuring that the insert always remains in the correct position.

A surrounding ring (4) connects the cylinder and the lid, acting as a mounting frame for both elements, which together form a visual and formal unit. Only a small ventilation notch in the rim of the lid interrupts this form, ensuring a smooth and consistent outflow of beverages.

The filling opening for fresh juice (5) has been designed as large as possible, allowing for easy refilling.

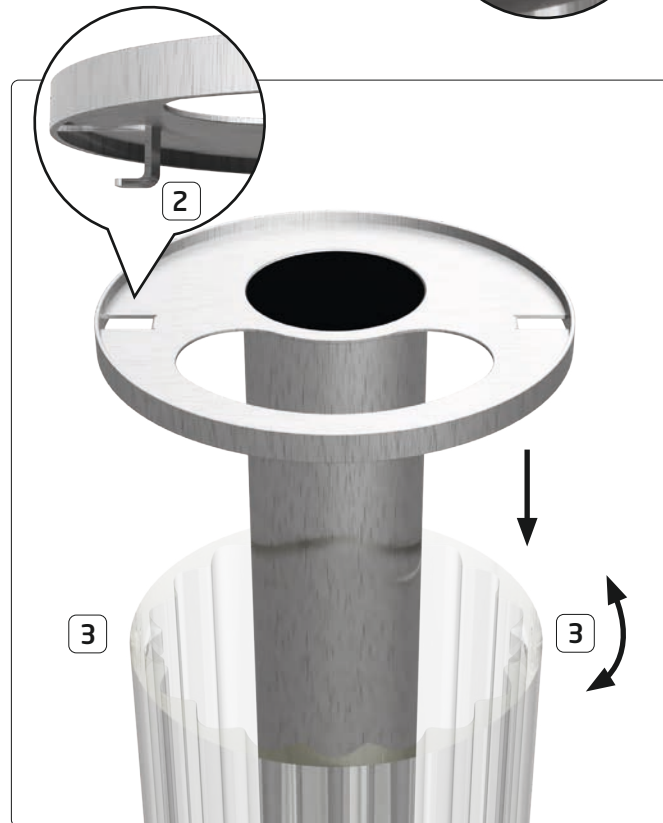
EISRÖHRE

Die Eisröhre (1) ist aus solidem Edelstahl gefertigt und je nach Version in mattem Finish oder goldfarben veredelt. Sie sorgt – durch die Befüllung mit Eis – für zuverlässig gekühlte Getränke. Das dicke Material trägt dazu bei, die Kühlwirkung zu verlängern; gleichzeitig wird der unvermeidliche Auftrieb durch das Eigengewicht auch ohne Eis deutlich reduziert. Wir empfehlen dennoch zuerst Eis und dann Getränke einzufüllen.

Zwei Zapfen im Oberteil (2) greifen durch eine leichte Drehung zuverlässig in passende Kerben im Glas (3), sodass der Einsatz immer in der richtigen Position verbleibt.

Ein umlaufender Ring (4) verbindet Zylinder und Deckel und fungiert als Fassung für beide Elemente, die optisch und formal eine Einheit bilden. Lediglich eine kleine Belüftungskerbe im Rand des Deckels unterbricht diese Form und sorgt für einen gleichmäßigen Auslauf der Getränke.

Die Einfüllöffnung für frischen Saft (5) wurde größtmöglich dimensioniert und ermöglicht dadurch ein bequemes Nachfüllen.



NON-SLIP PAD

Each dispenser comes with a contour-cut, perfectly fitting pad made of black silicone. It is placed between the glass body and the stand, reliably reducing potential slipping of the glass cylinder.

RUTSCHHEMMENDE AUFLAGE

Jedem Dispenser liegt eine konturgelasserte, passgenaue Auflage aus schwarzem Silikon bei. Diese wird direkt zwischen Glaskörper und Gestell positioniert und reduziert ein mögliches Verrutschen des Glaskörpers.



CARE AND CLEANING INSTRUCTIONS

Please note: Due to its size, we recommend cleaning the glass cylinder by hand. The drip trays, thanks to their robust PVD finish, as well as the gold-coloured coated stand and the ice tubes, are suitable for cleaning in the dishwasher.

The matt black powder-coated stand, however, must be cleaned by hand only and must not be placed in the dishwasher under any circumstances.

HINWEISE ZUR PFLEGE UND REINIGUNG

Bitte beachten Sie: Für den Glaszylinder empfehlen wir aufgrund seiner Größe die Reinigung per Hand. Die Tropfschalen sind dank ihrer robusten PVD-Veredelung ebenso wie das goldfarben beschichtete Gestell und die Eisröhren für die Reinigung in der Spülmaschine geeignet.

Das mattschwarz pulverbeschichtete Gestell darf ausschließlich per Hand und keinesfalls in der Spülmaschine gereinigt werden.



TAP

The drip-free faucet features a self-closing dispensing position as well as a free-flow position, allowing the dispenser to be emptied quickly for easier cleaning. High-quality seals inside the faucet reliably prevent dripping. For convenient cleaning of both the seals and the interior, the upper part of the faucet can simply be unscrewed.

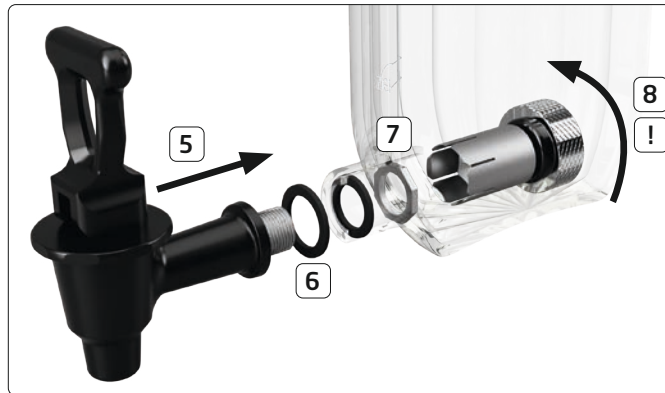
Should it become necessary to replace the entire faucet over time, all spare parts are, of course, available on request. In addition, each dispenser comes with an assembly aid, which makes changing the faucet much easier. To avoid damaging the glass body, the faucet should gently be screwed into the dispenser hand-tight.

Please follow these steps when replacing the tap:

1. Remove the old tap: Hold the inner nut (1) by hand while unscrewing the tap from the outside (2). The assembly aid (3) facilitates loosening the nut from the inside.
2. Clean the connection: After removing the tap, thoroughly clean and dry the glass connection point inside and out (4).
3. Insert the new tap: Insert the new tap (5) with one seal from the outside (6) into the outlet. Place the sealing washer and stainless-steel nut onto the thread from the inside and tighten by hand as far as possible (7).
4. Align and tighten: Position the tap vertically and tighten the inner nut hand-tight (!!!) using the special tool (8). Please ensure that the nut is not overtightened, as even extremely durable borosilicate glass can break under excessive pressure (!).




assembly aid included
inklusive Montagehilfe



HAHN

Der tropffreie Hahn verfügt über eine selbstschließende Zapfposition sowie eine Auslaufposition, sodass der Dispenser zur erleichterten Entleerung und Reinigung schnell abgelassen werden kann. Hochwertige Dichtungen im Inneren vermeiden ein Nachtropfen zuverlässig. Zur leichteren Reinigung der Dichtungen und des Innenbereichs kann das Hahnoberteil einfach abgeschraubt werden.

Sollte es im Laufe der Zeit nötig werden, den kompletten Hahn zu tauschen, sind auf Anfrage selbstverständlich alle Ersatzteile verfügbar. Zudem ist jedem Dispenser eine Montagehilfe beigegeben, welche den Hahnwechsel deutlich erleichtert. Um eine Beschädigung des Glaskörpers zu vermeiden, darf der Hahn nur handfest mit dem Dispenser verschraubt werden.

Bitte befolgen Sie zum Wechsel des Hahns folgende Schritte:

1. Alten Hahn demontieren: Die Mutter im Inneren kann mit der Hand gehalten werden (1), der Hahn wird von außen abgeschraubt (2). Das Spezialwerkzeug (3) erleichtert die Demontage von innen.
2. Anschluss reinigen: Nach Entfernung des Hahns sollte das Glas-Anschlussstück innen und außen gründlich gereinigt und getrocknet werden (4).
3. Neuen Hahn einsetzen: Den neuen Hahn (5) mit einer Dichtung von außen (6) in das Auslaufrohr einführen, Dichtscheibe und Edelstahlmutter von innen auf das Gewinde setzen und handfest aufdrehen (7).
4. Ausrichten und fixieren: Den Hahn in eine senkrechte Position bringen und die Mutter mithilfe des Werkzeugs (8) handfest (!!!) anziehen. Achten Sie unbedingt darauf, die Mutter nicht zu stark anzuziehen, da selbst das äußerst stabile Borosilikatglas brechen kann (!).



Overview page Catalogs
Here you will find all catalogs and the complete Zieher product range



Übersichtsseite Kataloge
Hier finden Sie alle Kataloge und das komplette Zieher Sortiment